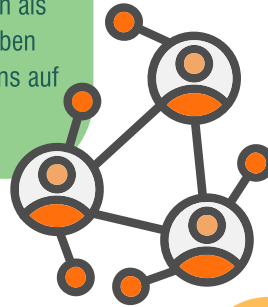


# LEITBILD DES LJBW

## L Landesverband

Der LJBW ist der sächsische Landesverband für außerschulische MINT-Bildung und ein anerkannter Träger der Kinder- und Jugendhilfe. Wir fördern die Vernetzung und Kooperation unserer Mitglieder, Mitgliedsvereine und anderer außerschulischer MINT-Akteure, um Kinder und Jugendliche in ganz Sachsen mit MINT-Angeboten zu erreichen. Wir betreiben selbst aktiv Fördermittelakquise und stehen darüber hinaus anderen Bildungsakteuren als Ansprechpartner für gemeinsame Förderprojekte zur Verfügung. Wir streben stetig danach, die politische und gesellschaftliche Sichtbarkeit des Vereins auf Landes- und Bundesebene zu steigern und neue Mitglieder zu gewinnen.



## J Jugend und Kinder

Der LJBW setzt sich für die Interessen von Kindern und Jugendlichen ein und möchte sie dabei unterstützen, sich optimal entwickeln und entfalten zu können. Wir fördern und unterstützen die Bildungsteilnahme von Kindern und Jugendlichen. Dies umfasst den Erwerb von Wissen, das Entdecken und die Entwicklung von praktischen Fähigkeiten und Fertigkeiten sowie auch soziales Lernen. Wir stärken die Eigenverantwortung junger Menschen, schaffen und unterstützen Möglichkeiten zur Entfaltung der eigenen Persönlichkeit und erkennen sowie fördern Talente. Darüber hinaus übernehmen wir Trägerschaften in den Bereichen Schulsozialarbeit, offene Kinder- und Jugendarbeit sowie außerschulische Jugendbildung.



## B Bildung

Der LJBW steht für qualitativ hochwertige, non-formale außerschulische MINT-Bildungsangebote auf regionaler, nationaler und internationaler Ebene zur Stärkung naturwissenschaftlich-technischer und lernmethodischer Kompetenzen von Kindern und Jugendlichen im ganzheitlichen Sinne. Schwerpunkte dabei sind Bildung für nachhaltige Entwicklung (BNE), die Vermittlung wissenschaftlicher Arbeits- und Erkenntnisprozesse sowie der Wissenstransfer in die Gesellschaft. Wir übernehmen die Organisation von MINT-Wettbewerben in Sachsen, unterstützen darüber hinaus MINT-Akteure in den Bereichen Pädagogik und Didaktik und beraten bei der fachlichen (Weiter)entwicklung und Qualitätssicherung von außerschulischen MINT-Projekten.



## W Werte

Der LJBW vertritt humanistische und soziale Werte in der Kinder- und Jugendarbeit. Unter dem Motto „Mitreden, mitgestalten, mitentscheiden“ ermöglichen wir die Partizipation von Kindern und Jugendlichen. Damit wollen wir demokratische Strukturen stärken und die Kinder und Jugendlichen dabei unterstützen, ihre Selbstkompetenz und ihre Sozialkompetenz weiter zu entwickeln. Zudem sensibilisieren wir für die Themen Nachhaltigkeit, Diversität und eine inklusive Gesellschaft. Wir verpflichten uns, nachhaltig zum Schutz und zur Förderung des Kindeswohls beizutragen.

